



## צו סגירת שטח – מרחב אוגדת עזה' (מספר 12), התשפ"ד – 2024

בתוקף סמכותי לפי תקנות 4(6), 6(1), 6(2), 122 ו-125 לתקנות ההגנה (שעת חירום), 1945 (להלן: התקנות), ובהיותי המפקד המוסמך, ובתוקף שאר סמכויותיי הנתונות לי לפי כל דין, אני מצווה בזה לאמור:

### 1. סגירת שטח

השטחים המסומנים בקו שחור במפות המצורפות כנספחים א' ובי' (שטחים המסומנים באותיות א'1-א'3) לצו זה ומהווים חלק בלתי נפרד ממנו, לרבות הישובים הבאים: נתיב העשרה, כפר עזה, נחל עוז, כיסופים, עין השלושה, נירים, ניר עוז, ניר יצחק, סופה, חולית וכרם שלום, יהיו שטח צבאי סגור. בתוך כך, כבישים המצויים במרחב המסומן בשחור במפה המצורפת כנספח א' לצו זה ומהווים חלק בלתי נפרד ממנו, לרבות כביש 4 מצומת קיבוץ יד מרדכי ועד מעבר ארז, כביש 3411 ממחנה זיקים ועד החוף המוסדר, כביש 3411 ממחנה זיקים ועד תחום המכשול הביטחוני של רצועת עזה, כביש 25 מצומת סעד צפון ועד תחום המכשול הביטחוני של רצועת עזה, כביש 242 מצומת כיסופים ועד מעבר כיסופים, כביש 240 מצומת חולית ועד תחום המכשול הביטחוני של רצועת עזה וכביש 232 מצומת גבולות ועד מעבר כרם שלום – יהיו שטח צבאי סגור.

### 2. איסור כניסה לשטח הסגור

לא ייכנס אדם לשטחים הסגורים, כאמור בסעיף 1, ולא יצא מהם, אלא אם בידיו היתר בכתב, שניתן על ידי או מטעמי.

למרות האמור בסעיף זה, תתאפשר כניסה ויציאה לגורמים הבאים:

- א. תושבי הקבע ביישוב כפר עזה על פי רישום משרד הפנים, בהצגת תעודה מזהה.
- ב. תושבי הקבע ביישובים הבאים: נתיב העשרה, נחל עוז, כיסופים, עין השלושה, נירים, ניר עוז, ניר יצחק, סופה, חולית וכרם שלום, בהצגת תעודה מזהה ובתיאום עם אוגדת עזה.
- ג. תושבים אשר ברשותם שטחים חקלאים בשטחים הללו וקיבלו מהגורם הצבאי המוסמך אישור להיכנס לעבודות בשטחים חקלאיים אלו, 24 שעות מראש.



ד. עוסקים בעבודה חיונית על-פי מדיניות ההתגוננות המופצת על-ידי פיקוד העורף.

אין בהיתרים המצוינים משום היתר כניסה לשטח למי שכניסתו נאסרה כדין מכוח חוק, צו, הסכם או הוראה אחרים.

3. **סייג לאיסור** צו זה לא יחול על חייל או שוטר הנדרש להיכנס לשטח לשם מילוי תפקידו.

4. **פרסום הצו** צו זה והמפות המצורפות אליו יופקדו במרכז העורף בפיקוד הדרום.

העתקים בדוקים של הצו והמפה המצורפת אליו יופקדו בידי:

א. הגורמים המצויים בנקודות הכניסה לשטח.

ב. מרכז העורף באוגדת עזה (אוגדה 143).

5. **תוקף הצו** תחילתו של צו זה בתאריך 15 ביולי 2024, ט' בתמוז התשפ"ד בשעה 23:59, והוא יעמוד בתוקף עד 31 ביולי 2024, כ"ה בתמוז התשפ"ד בשעה 23:59.

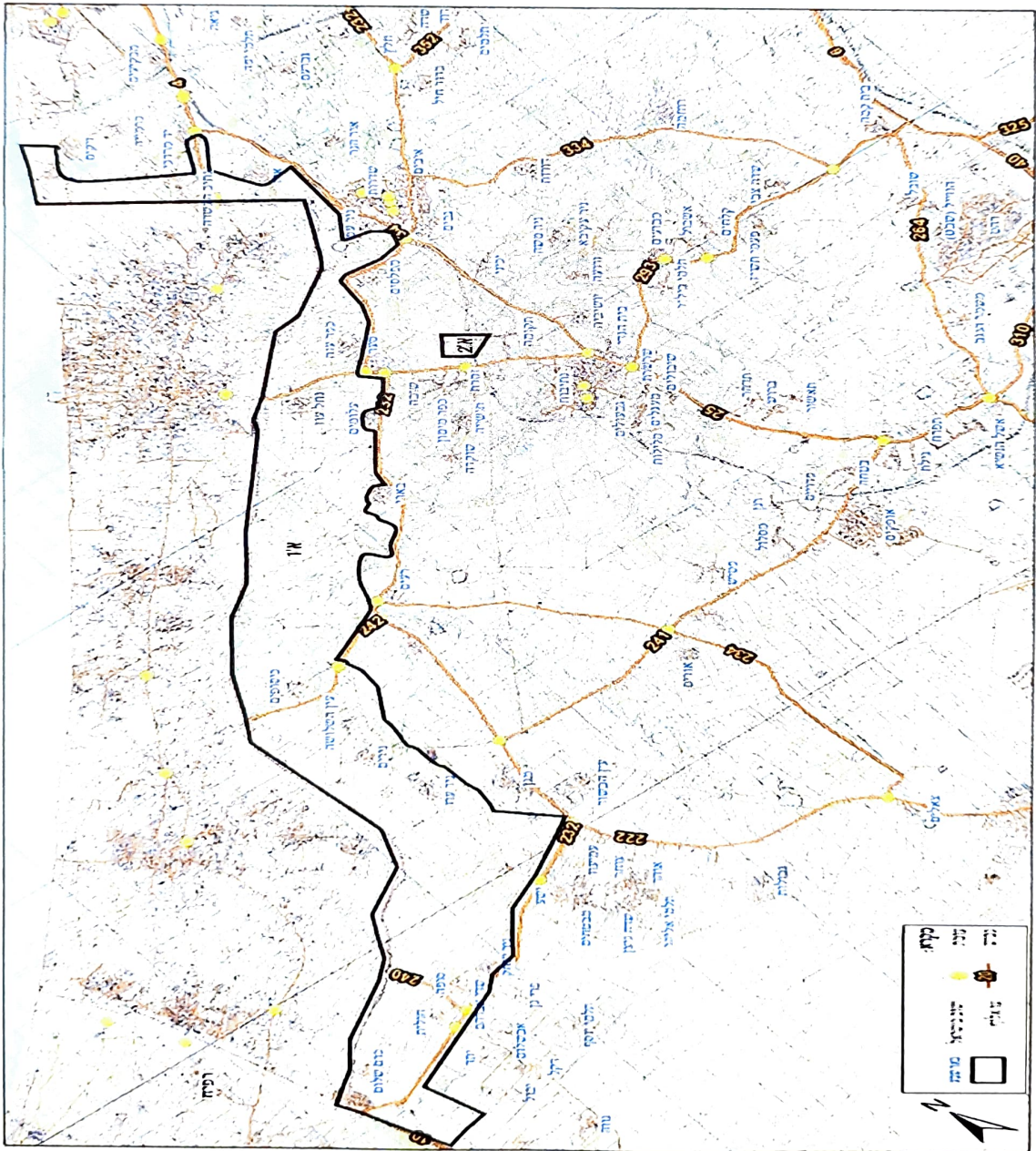
6. **השם** צו זה ייקרא "צו סגירת שטח – מרחב אוגדת עזה" (מספר 12), התשפ"ד – 2024

אלוף מפקד  
פיקוד הדרום  
פינקלמן

ט' בתמוז  
15 ביולי  
התשפ"ד  
2024



**נספח א' - צו סגירת שטח - 'מרחב אוגדת עזה' (מספר 12), התשפ"ד - 2024**

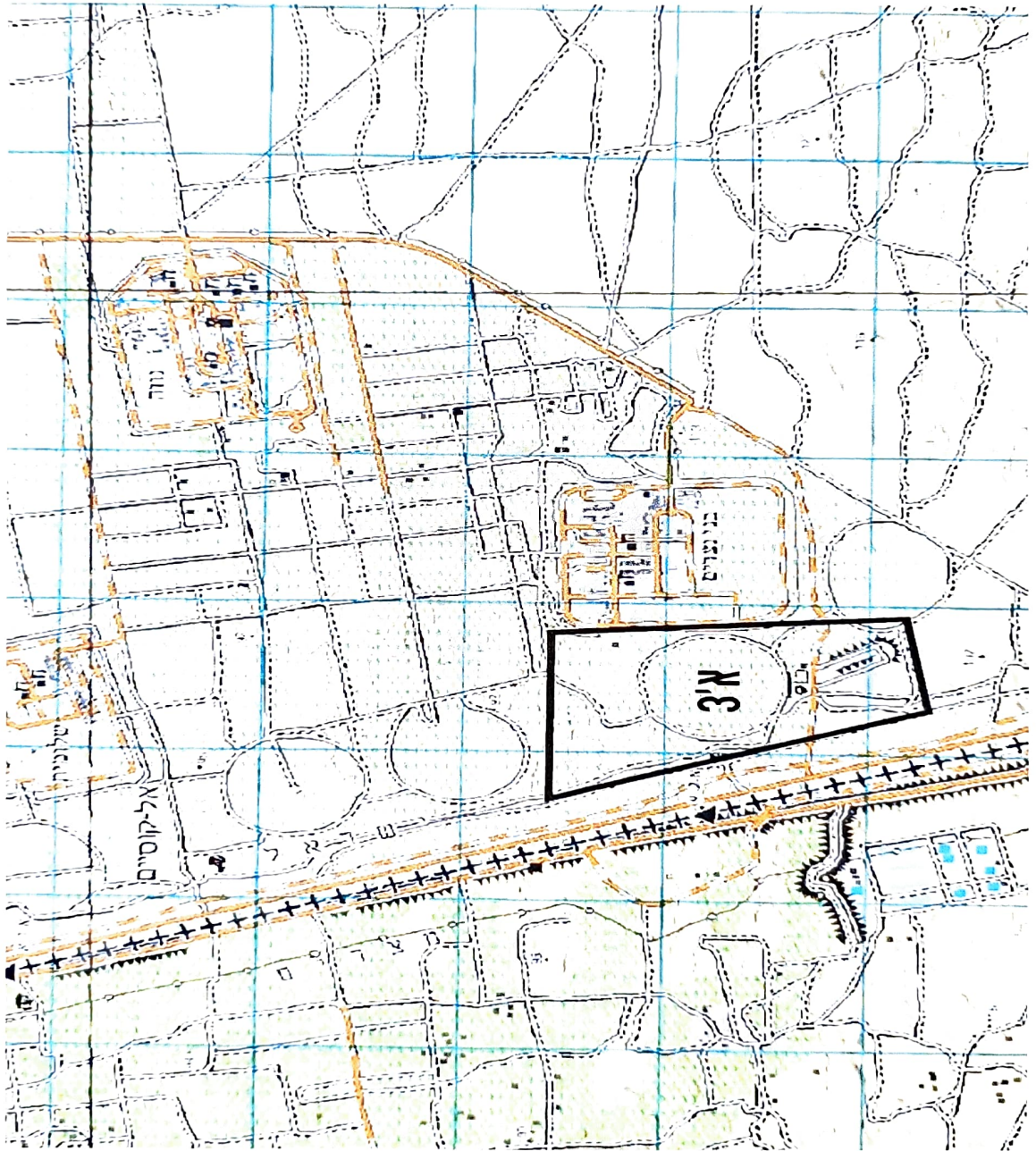


אלוף מפקד **ירון פיקוד הדרום**  
 פינקלמן

ט' 15 בתמוז ביוני  
 התשפ"ד 2024



**נספח ב' - צו סגירת שטח - 'מרחב אוגדת עזה' (מספר 12), התשפ"ד - 2024**



אלוף מפקד  
ירון פינקלמן  
פיקוד הדרום

ט' 15  
בתמוז  
ביוני  
התשפ"ד  
2024



-בלמ"ס-

מפקדת	פיקוד	דרום
א	ג	ס
מ	ע	י
ב	צ	ס
טל:	07022821	
א"י:	6592312	
15	יולי	2024
ט'	תמוז	תשפ"ד

**כתב הסמכה מכח צו סגירת שטח – 'מרחב אוגדת עזה' (מספר 12), התשפ"ד – 2024**

**והבהרות לביצוע**

1. בכפוף להנחיית 'צו סגירת שטח – 'מרחב אוגדת עזה' (מספר 12), התשפ"ד – 2024', שתוקפו מיום 15 ביולי 2024:
  - א. אין מניעה לכניסתם ושהייתם של תושבי הקבע ביישוב כפר עזה - ע"פ רישום משרד הפנים ובהצגת תעודה מזהה.
  - ב. כניסתם ושהייתם של תושבי הקבע ביישובים הבאים, ע"פ רישום משרד הפנים ובהצגת תעודה מזהה, **תידרש לתיאום מול אוגדה 143**: נתיב העשרה, נחל עוז, כיסופים, עין השלושה, נירים, ניר עוז, ניר יצחק, סופה, חולית וכרם שלום.
  - ג. ככלל, עובדים חיוניים יהיו רשאים להיכנס ולשהות ביישובים המוזכרים לעיל, בכפוף להנחיות אוגדה 143.
2. בנוגע ליישובים שאינם נכללים בסעיף 1 ב'צו סגירת שטח – 'מרחב אוגדת עזה' (מספר 12), התשפ"ד – 2024': אין כל מניעה לשהיית אזרחים ביישובים הללו והם אינם נדרשים לכל תיאום.
3. מסמך זה הינו מסמך נלווה ל'צו סגירת שטח – 'מרחב אוגדת עזה' (מספר 12), התשפ"ד – 2024' ומכוחו של הצו.

אלוף ~~יוזף בינקלמן~~  
מפקד פיקוד הדרום